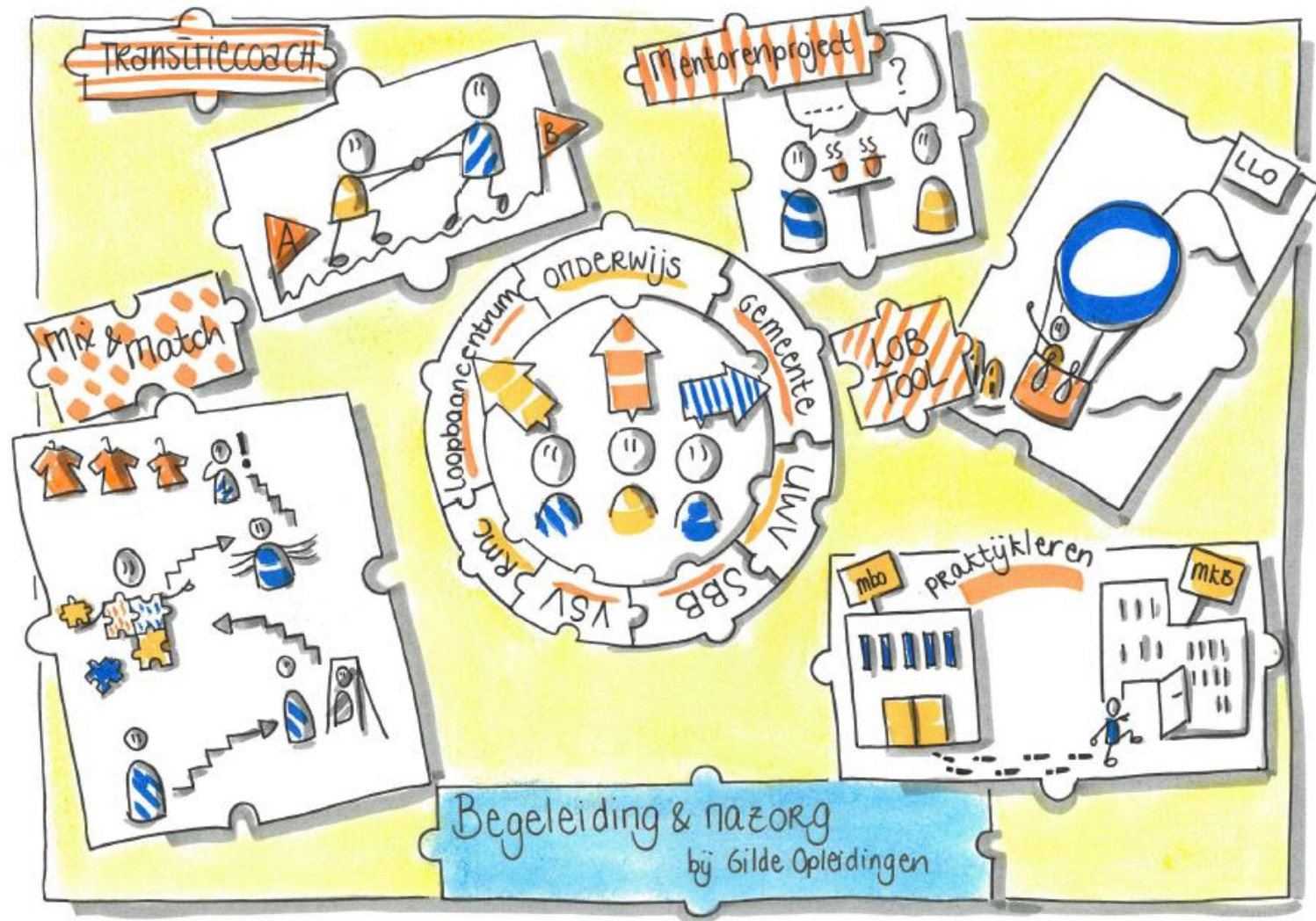


WELKOM



het echte werk.

Praktijkverklaring



Wat is een Praktijkleerroute met een MBO praktijkverklaring?

- ✓ Traject op maat
- ✓ Alleen praktijk (beroepspraktijkvorming)
- ✓ Leren bij een SBB-erkend leerbedrijf
- ✓ Inrichting met werkprocessen uit één of meerdere kwalificatiedossiers
- ✓ Trajectduur afgestemd op leertempo en aantal werkprocessen
- ✓ Begeleiding door praktijkopleider leerbedrijf
- ✓ Begeleiding en monitoring door praktijkbegeleider MBO

het echte werk.

Praktijkverklaring



- Ervaring sinds 2019 met werkenden ism de arbeidsmarktregio's op niveau 1 en 2 via pilots praktijkleren met praktijkverklaring
- 3^e leerweg → uitvoering Gilde Bedrijfsopleidingen
- Diploma-erkenning 3^e leerweg vereist per crebo
- Begeleidingsdocument op maat

het echte werk.

Praktijkverklaring Nazorg



Doelgroep: gediplomeerden met aanvullende leervraag passend bij 1^e baan

Voorbeelden:

- ❖ Diploma Entree Verkoop → werk kassière Jumbo → praktijkverklaring WP kassa niveau 2
- ❖ Diploma N2 Bakker → werk Bakker Bart → praktijkverklaring diverse WP verkoper
- ❖ Diploma N2 Opperman bestrating → praktijkverklaring aanvullende WP profiel Vakman GWW

het echte werk.

Praktijkverklaring Nazorg



Voordelen van inzet praktijkverklaring als nazorg voor gediplomeerden:

- ✓ Helderheid over verwachtingen
- ✓ Structuur
- ✓ Feedback

het echte werk.

Praktijkverklaring Nazorg



Een praktijkleerroute met praktijkverklaring vergroot de kans op een duurzame match door

- ✓ het wegnemen van onzekerheden bij de jonge medewerker
- ✓ de binding tussen de jonge medewerker en werkgever / leidinggevende
- ✓ de waardering van de verdere ontwikkeling van de jongere

het echte werk.